

INFORMATIONS ET ACCÈS

Plan d'accès

En voiture depuis Paris, Porte de Saint-Cloud : suivre la direction de Boulogne - Pont de Saint-Cloud, par l'avenue Edouard Vaillant (D910) et continuer sur le Pont de Sèvres en direction de Chartres - Nantes - Orléans - Bordeaux - Meudon. **Prendre la N18 et la sortie n° 8 :** Toussus-le-Noble - Saclay - Gif-sur-Yvette. Continuer sur la **D36**. Ensuite, prendre à gauche la **D938** (route de Versailles) via Châteaufort, puis à gauche la route de Chevreuse (D938). Entrer dans Magny-lès-Hameaux. Continuer sur la route de Versailles (D938) et passer par le rond-point de Cressely. À 500 mètres, prendre à droite l'avenue des Buissons et suivre les panneaux « Résidence retraite ». Au bout de cette avenue (à 600 mètres), prendre à gauche le chemin de la Chapelle sur 400 mètres.

En R.E.R. depuis la Gare du Nord : ligne B4 - Arrêt Saint-Rémy-lès-Chevreuse.

Contacts

Clinique Saint-Rémy
Groupe CLINEA
 66 chemin de la Chapelle
 78470 Saint-Rémy-lès-Chevreuse
Tél. : 0 826 96 78 78*
Fax : 01 30 07 41 01
E-mail : cliniquestremy@orpea.net
www.orpea.com

CLINIQUE « SAINT-RÉMY » À SAINT-RÉMY-LÈS-CHEVREUSE



À 12 km de Versailles et 30 km du Pont de Sèvres, en bordure du Parc Naturel de la Haute Vallée de Chevreuse, la clinique est située au cœur du domaine privé de huit hectares jouxtant la Résidence retraite Saint-Rémy.



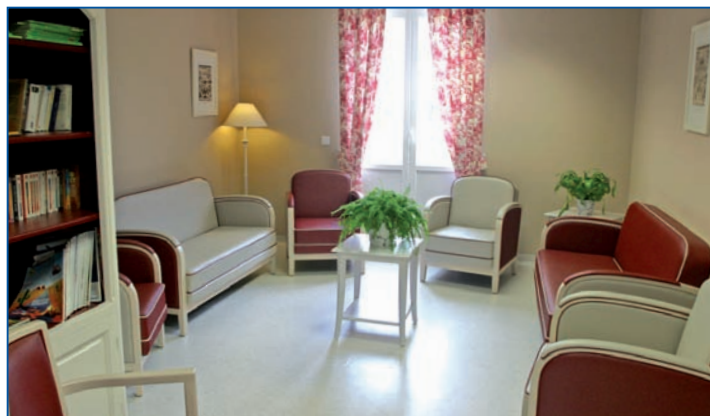
LA CLINIQUE « SAINT-RÉMY » À SAINT-RÉMY-LÈS-CHEVREUSE UN ÉTABLISSEMENT NEUF EN BORDURE DE LA VALLÉE DE CHEVREUSE

**30 lits d'hospitalisation de Médecine Aiguë Gériatrique. 30 lits d'hospitalisation de Soins de Suite et Réadaptation Gériatrique.
2 unités protégées (10 lits en Médecine et 10 lits en Soins de Suite) réservées aux patients atteints de
maladies neuro-dégénératives de type Alzheimer, qui offrent un vaste lieu de vie ouvert sur
un jardin ou une terrasse sécurisée, pour le bien-être des patients.**

L'ÉQUIPE MÉDICALE ET PARAMÉDICALE

Les soins sont dispensés par des professionnels qualifiés :

- des médecins gériatres et généralistes
- une équipe d'infirmiers et d'aides-soignants, encadrée par un cadre de soins
- une équipe pluridisciplinaire avec kinésithérapeutes, ergothérapeute, psychologue, assistante sociale...



LE PLATEAU TECHNIQUE

Sur place, la clinique dispose d'une unité de radiologie avec échographie et échocardiographie, d'un service de rééducation avec une salle de kinésithérapie et un atelier d'ergothérapie équipés.

Par des conventions de partenariat, l'accès aux analyses médicales et aux examens radiologiques lourds est simplifié.

DES PRESTATIONS HÔTELIÈRES DE QUALITÉ

Cet établissement neuf, de plain-pied, met à votre disposition des chambres spacieuses, doubles et individuelles, toutes équipées de lit médicalisé électrique, de mobilier approprié et confortable, de salle de bains accessible aux personnes à mobilité réduite, de télévision avec chaînes satellite. Sur demande, il est possible de disposer d'un coffre-fort particulier dans la chambre.

De nombreuses pièces climatisées invitent à la convivialité : le salon « Madame de Maintenon » pour recevoir votre famille et le salon « Lully » pour partager des moments de détente.

Les espaces verts aménagés, accessibles et équipés d'un mobilier confortable, procurent une sensation de bien-être et incitent à la promenade, aussi bien rééducative que récréative. Les repas, confectionnés sur place par notre chef cuisinier en collaboration avec la diététicienne, sont servis sur plateau en chambre, ou au restaurant « Vatel » pour le service de Soins de Suite.



ADMISSION

La clinique est conventionnée par la Sécurité Sociale et agréée par les mutuelles.



Des cliniques spécialisées à votre service

www.orpea.com

