



PLAN D'ACCÈS

Par la route en provenance :

■ du nord de l'Alsace :

Autoroute A4 jusqu'à la sortie 49 « Reichstett ». Puis prendre la D63 et entrer dans Hoenheim. Continuez sur la rue du Marais, puis tournez 2 fois à gauche.

■ du sud de l'Alsace :

Autoroute A35 jusqu'à la sortie « Wacken ». Puis longez la ligne du tramway sur environ 3,8 km. Au feu tournez à droite, puis tout de suite à gauche. Vous êtes arrivé.



En transports en commun :

En tramway - ligne B, direction Hoenheim Gare, arrêt « Le Ried ». En sortant du tram, se diriger vers la droite jusqu'au feu. Traverser et prenez la 1^{ère} rue à votre gauche.

Clinique de L'III à Schiltigheim

Un établissement propice à une prise en charge adoptée et de qualité



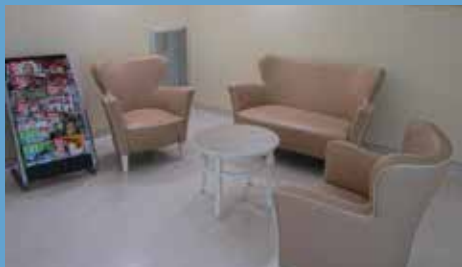
www.orpea.com

UNITÉ DE SOINS DE LONGUE DURÉE

Contacts

La Clinique de l'Ill est spécialisée dans l'accueil de patients en soins de longue durée.

L'établissement dispose de **50 lits** dont 38 chambres particulières.



UNE ÉQUIPE À VOTRE ÉCOUTE

Notre équipe est composée de :

- un Médecin et un Médecin Coordinateur
- une équipe de Pharmacie
- un Masseur-kinésithérapeute
- un Ergothérapeute
- un Psychologue
- une Aide médico-psychologique
- des Infirmiers et des Aides-soignants
- une Directrice et une Secrétaire
- une Équipe de restauration, hôtellerie et entretien

L'ensemble de l'équipe veille à vous offrir des soins de qualité, en toute sécurité, pour votre bien-être.

À QUI S'ADRESSENT LES UNITÉS DE SOINS DE LONGUE DURÉE ?

- aux personnes âgées de plus de 60 ans (ou sur dérogation), ayant une perte d'autonomie grave, nécessitant des soins techniques
- aux patients atteints de maladies chroniques nécessitant des soins techniques
- aux personnes souffrant de pathologies cognitives et apparentées, avec une prise en charge au long cours.

Les patients sont admis sur prescription médicale.

DES ACTIVITÉS DIVERSIFIÉES

Des animations adaptées aux patients sont proposées quotidiennement par notre équipe d'animation. Chacun est libre d'y participer selon ses capacités et ses envies.

La Clinique dispose aussi d'espaces dédiés aux ateliers thérapeutiques avec une grande salle de rééducation, un espace Snoezelen (stimulation multisensorielle) et une salle de balnéothérapie.



DES PRESTATIONS HÔTELIÈRES DE QUALITÉ

Située à 5 km du centre historique de Strasbourg, la Clinique de l'Ill offre un cadre récent et moderne, avec ses vastes espaces de vie lumineux.

Les chambres sont toutes équipées d'une salle de bain avec douche, de lits médicalisés, d'une prise de téléphone et d'une prise de télévision.

Les repas sont confectionnés sur place par notre chef de cuisine et son équipe. Les repas du midi sont servis en salle à manger, ou en chambre sur prescription médicale. Le soir, les repas sont servis en chambre.

Une salle de restauration est à la disposition des patients et de leurs proches au sein de la Clinique pour organiser des repas conviviaux en famille.

Des terrasses ombragées sont à la disposition des patients pour agrémenter leur séjour.

