

## LE PÔLE ADO

CROSNE

2 bis, Place Boileau  
91560 Crosne

### ACCÈS

#### Par la route

À 20 km au sud de Paris,  
le Pôle ADO est situé en Essonne,  
au cœur du centre ville de Crosne.

#### En transport

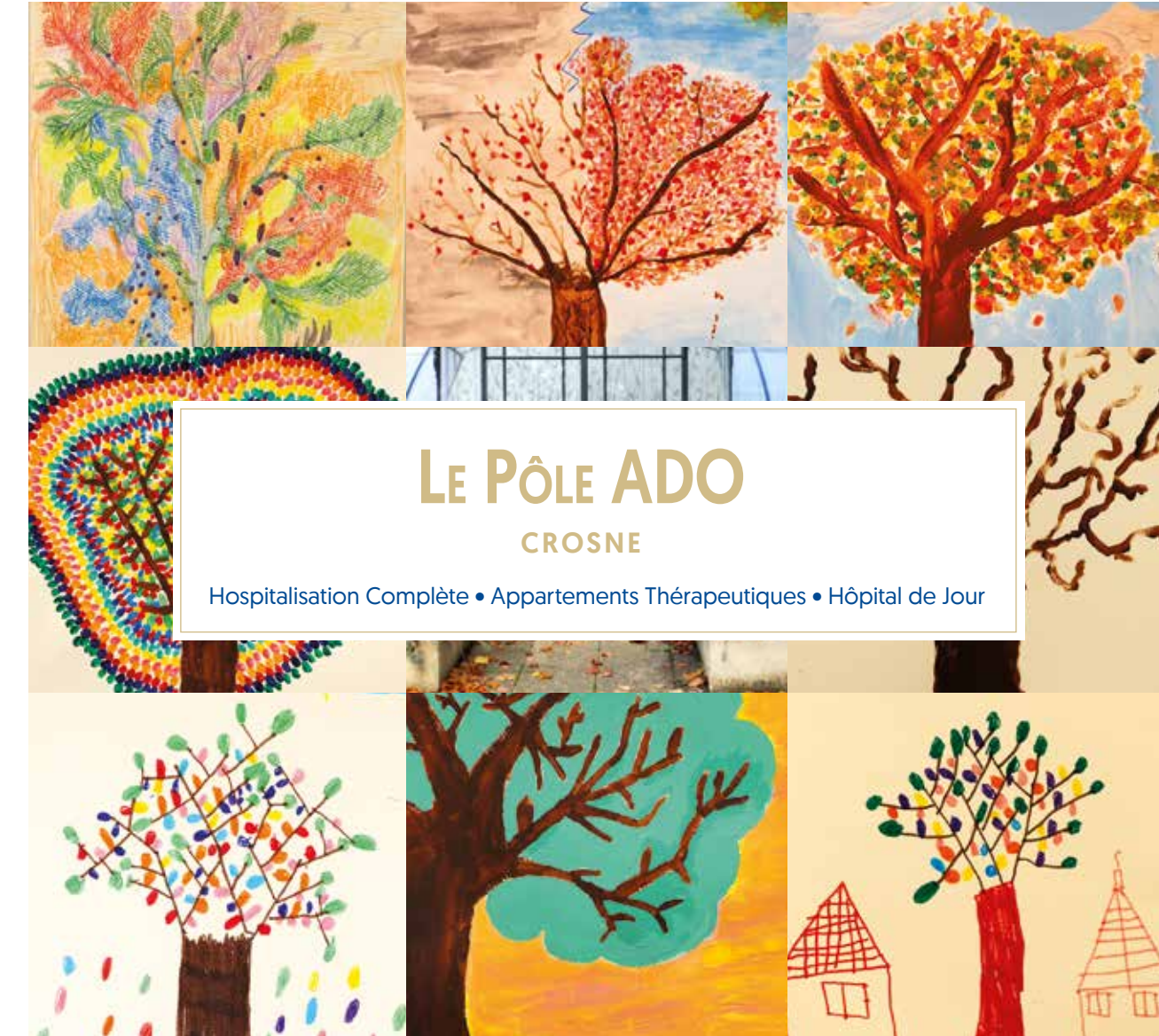
Accessible par le RER D,  
Gare de Montgeron  
Gare de Villeneuve-Saint-Georges  
et par les lignes de bus  
B, E et H  
(arrêt Crosne Boileau).

### NOUS CONTACTER

Tél. : **01 69 49 67 20**

E-Mail : [poleado@orpea.net](mailto:poleado@orpea.net)  
[www.clinea.fr/pole-ado-crosne-91](http://www.clinea.fr/pole-ado-crosne-91)

Directrice : **Diane Pasquier**  
Directrice Adjointe : **Nadia Tarhouni**



## LE PÔLE ADO

CROSNE

Hospitalisation Complète • Appartements Thérapeutiques • Hôpital de Jour



## LA PASSERELLE

**Hospitalisation Complète** • 21 lits pour des adolescents et jeunes adultes âgés de 14 ans à 24 ans



Le Pôle Ado accueille depuis juillet 2021 l'unité d'hospitalisation complète initialement située à la Clinique Château du Bel Air à Crosne.

La prise en charge en hospitalisation complète intervient dans une période aiguë nécessitant des soins continents, fondée sur un projet thérapeutique d'hospitalisation libre. L'immersion du jeune dans un univers sécurisant accompagné d'un suivi psychiatrique et thérapeutique intense permet une prise en charge englobante.

Les entretiens familiaux réguliers permettent d'échanger des différents sujets qui touchent la vie de l'adolescent et la dynamique familiale.

Cette démarche s'inscrit dans une volonté d'assurer un lien entre l'institution et la ville pour favoriser une prise en charge sans rupture avec la vie quotidienne des adolescents et promouvoir la réinsertion socio-professionnelle. L'équipe pluridisciplinaire de l'unité travaille en collaboration avec les familles, les établissements scolaires ou professionnels et tout autre intervenant engagé auprès de l'adolescent.

### MÉDECINS PSYCHIATRES



Docteur **Natalia Cebula**



Docteur **Clélia Decroix**



Docteur **Noël Dethier**

### INFIRMIÈRE COORDINATRICE



**Véronique Borges**

Pour toute demande d'admission, contactez-nous : [poleado@orpea.net](mailto:poleado@orpea.net)

## LE TREMLIN

**Appartements Thérapeutiques** • 10 appartements accueillant des adolescents et des jeunes adultes entre 15 ans et 21 ans



Ce lieu de vie combine une prise en charge médicale psychiatrique, somatique et une prise en charge éducative. Une équipe pluridisciplinaire accompagne les adolescents et jeunes adultes dans la réalisation de leur projet de vie au sein d'un environnement bienveillant, sécurisant et structuré.

L'équipe soignante assure une prise en charge autant psychiatrique que somatique, elle accompagne les jeunes dans leurs adhésions aux soins. Le projet de soin est déterminé en amont avec le jeune.

L'équipe éducative apporte un regard orienté vers la capacité d'autonomie du jeune et son insertion dans la société. Elle accompagne le jeune dans les gestes du quotidien et dans les étapes indispensables à la réalisation de son projet.

L'équipe thérapeutique propose une offre englobante, elle encadre les activités individuelles ou groupales (boîte thérapie, arthérapie, musicothérapie, psychologue, psychomotricienne...)

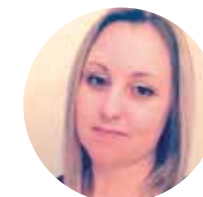
Cette prise en charge pluridisciplinaire mutualisant le savoir-faire du champ sanitaire et social permet une prise en charge complète tout en assurant une continuité des liens avec l'extérieur (Ecole, lycée, famille, CMP...).

### MÉDECIN PSYCHIATRE RESPONSABLE DE L'UNITÉ



Docteur **Fatiha Doghmane**

### INFIRMIÈRE COORDINATRICE



**Marlène Boom**

Pour toute demande d'admission, contactez-nous : [infcoo.poleado@orpea.net](mailto:infcoo.poleado@orpea.net) et [educspe.poleado@orpea.net](mailto:educspe.poleado@orpea.net)

## LE RELAIS

**Hôpital De Jour** • 10 places pour adolescents et jeunes adultes de 14 ans à 20 ans



L'Hôpital De Jour constitue une alternative à une hospitalisation à temps complet dans le cadre d'un travail de collaboration avec les psychiatres adresseurs, les médecins traitants, la famille, les établissements scolaires et tout autre intervenant engagé auprès de l'adolescent.

L'Hôpital De Jour a pour mission d'accueillir des adolescents présentant des difficultés psychiques entravant les domaines de l'affectif, du relationnel, de la scolarité et de la vie professionnelle.

Une équipe pluridisciplinaire accompagne les adolescents sous forme d'une prise en charge pluri-hebdomadaire, intensive et séquentielle, selon le profil et les besoins de l'adolescent.

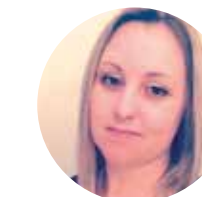
Dans une perspective évolutive et afin d'améliorer la dynamique sociale des adolescents. L'Hôpital De Jour du Pôle Ado propose des médiations thérapeutiques individuelles et groupales afin de favoriser l'autonomie, le projet d'étude ou le projet professionnel de chaque jeune.

### MÉDECIN PSYCHIATRE RESPONSABLE DE L'UNITÉ



Docteur **Fatiha Doghmane**

### INFIRMIÈRE COORDINATRICE



**Marlène Boom**

Pour toute demande d'admission, contactez-nous : [infcoo.poleado@orpea.net](mailto:infcoo.poleado@orpea.net)